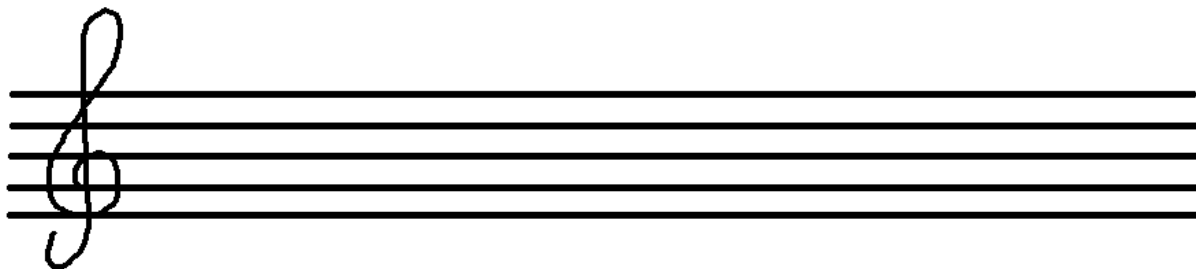
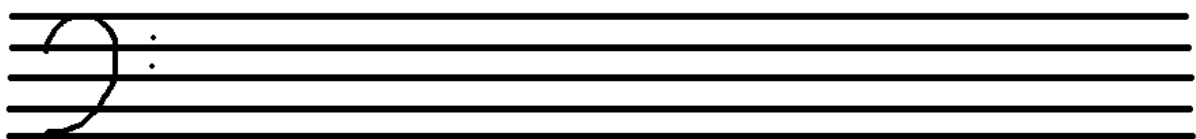


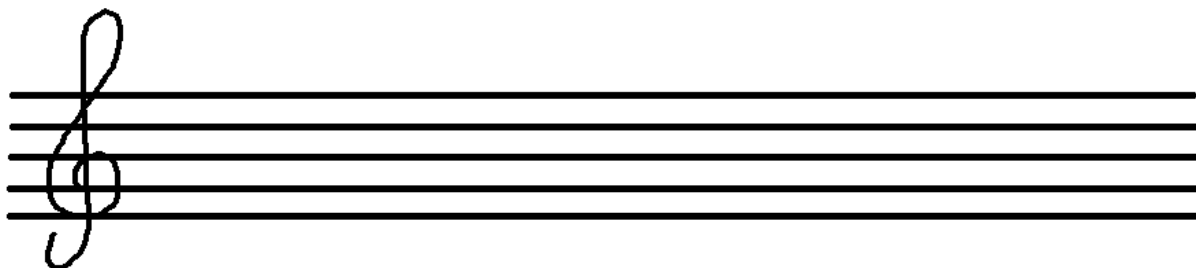
1. V houslovém klíči zapište čtvrt'ové noty G1, C2, D1, A1:



2. V basovém klíči zapište půlové noty C1, g malé, d malé, c malé:



3. V houslovém klíči zapište celé noty F1, D2, H1, D1:



4. V basovém klíči zapište osminové noty g malé, H velké, f malé, h malé:

